

FICHA TÉCNICA

SALA PRINCIPAL

DESCRIPCIÓN DEL ESPACIO ESCÉNICO:

Caja negra con cortinajes de telón ingífugo negro, que consta de:

- Grada telescópica con capacidad para montar de 84 a 98 butacas (actualmente 84). Aforo máximo: 98.
- Escenario con tapiz de danza (capa amortiguadora EPS de 50mm.+ madera de 20mm + linóleo de 1mm) de color negro de dimensiones 20m x 5m y techo a 4,40m de altura.
- Cuatro varas electrificadas, tres de ellas motorizadas y una manual.
- Tres torretas fijas para frontales.
- Cuatro estructuras de torres para iluminación móviles.





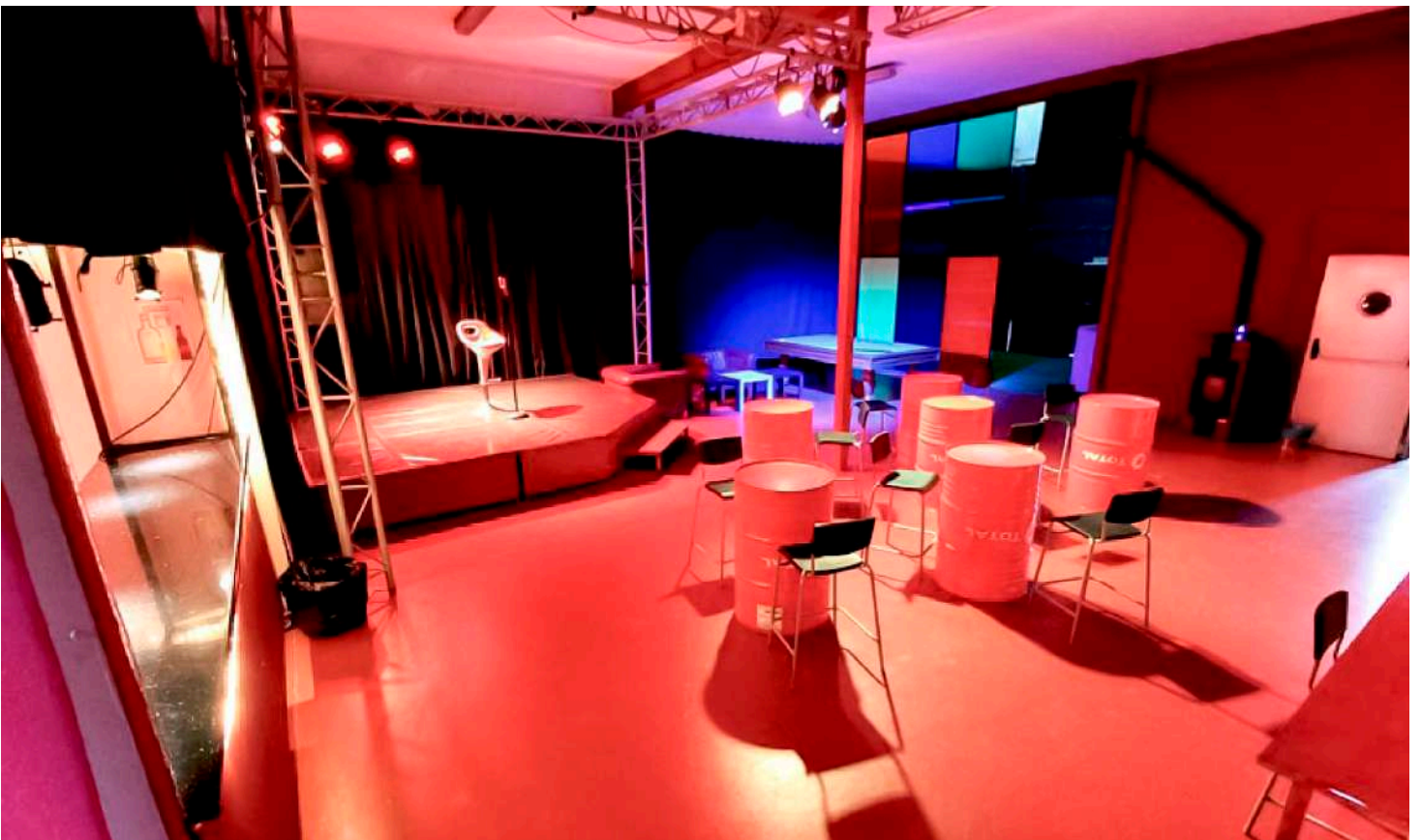
ILUMINACIÓN:

- Mesa iluminación de 48 canales con 4 etapas de potencia de 6 canales.
- Dimmer de 2.200 w por canal, (actualmente 3 etapas con 18 canales disponibles).
- Proyectores:
 - 12 Pcs 1.000w.
 - 6 Pcs 500w,-4 recortes 25-50° 600w.
 - 1 recorte 26° 650w.
 - 4 recortes 19° 650w.
 - 6 par 56 300w.
 - 8 Panoramas 500w.
- SONIDO:
 - 2 Mesas de mezclas Beringher 6 canales, 4 cajas auto amplificadas 450w RMS.
 - 2 micrófonos de mano shure PG 48, 2 micrófonos de mano shure PG 48.
 - 2 pies de Micro.
 - 2 Equipos de Micrófono inalámbrico Sennheiser Freeport. 2 cajas de inyección.
- Otras:
 - Pantalla de retroproyección (ciclorama) blanca de 9x4 metros.
 - Vídeo proyector digital.
 - Máquina de humo.



ZONA DE AMBIGÚ:

Espacio con 200 metros cuadrados aprox. Que cuenta con: Barra de bar, camerinos, almacén, oficinas, y sala auxiliar de proyección. Dispone de 14 butacas y 15 taburetes con mesas (bidones) y otro proyector digital a pantalla de 5x3metros.



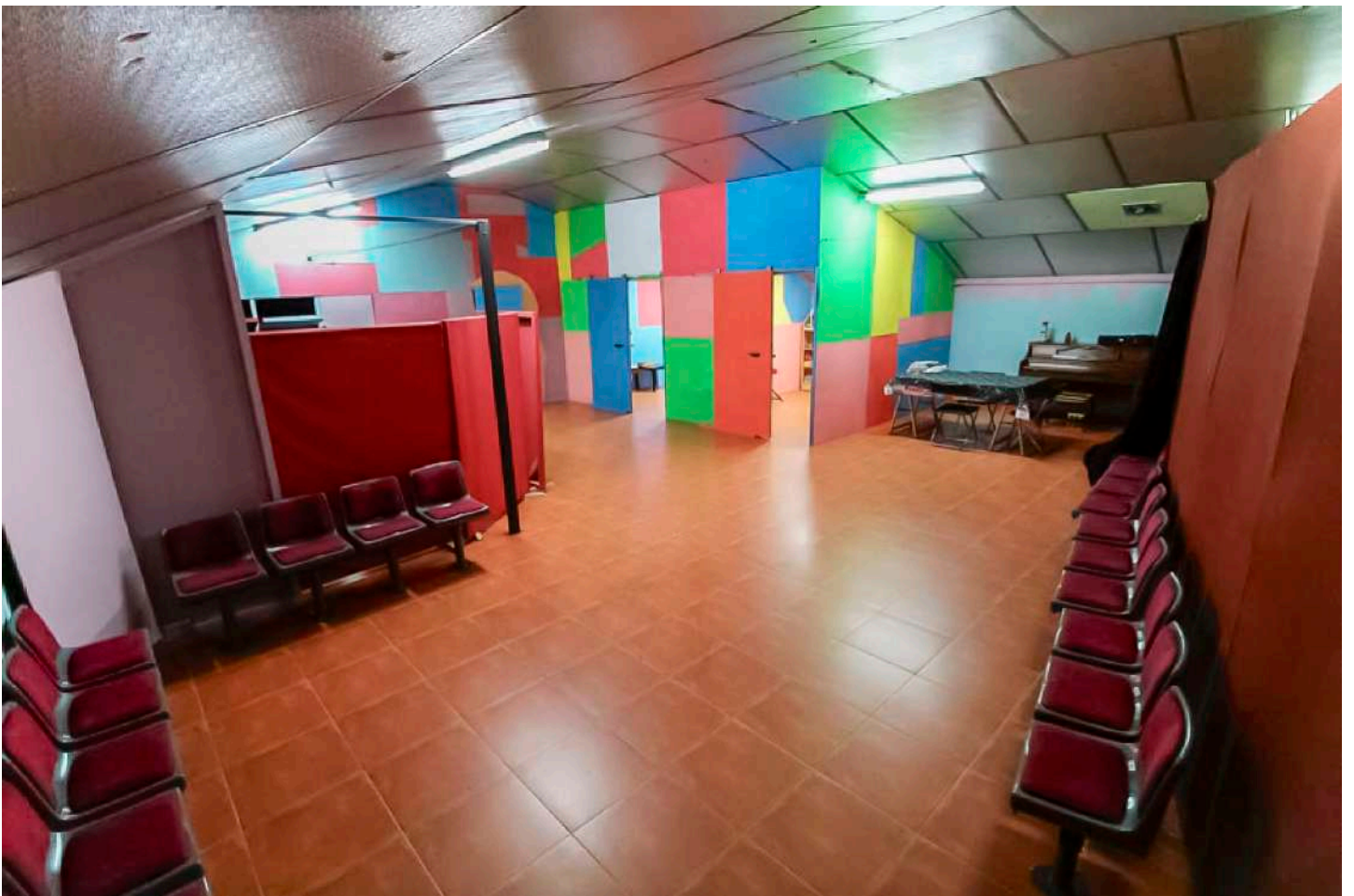
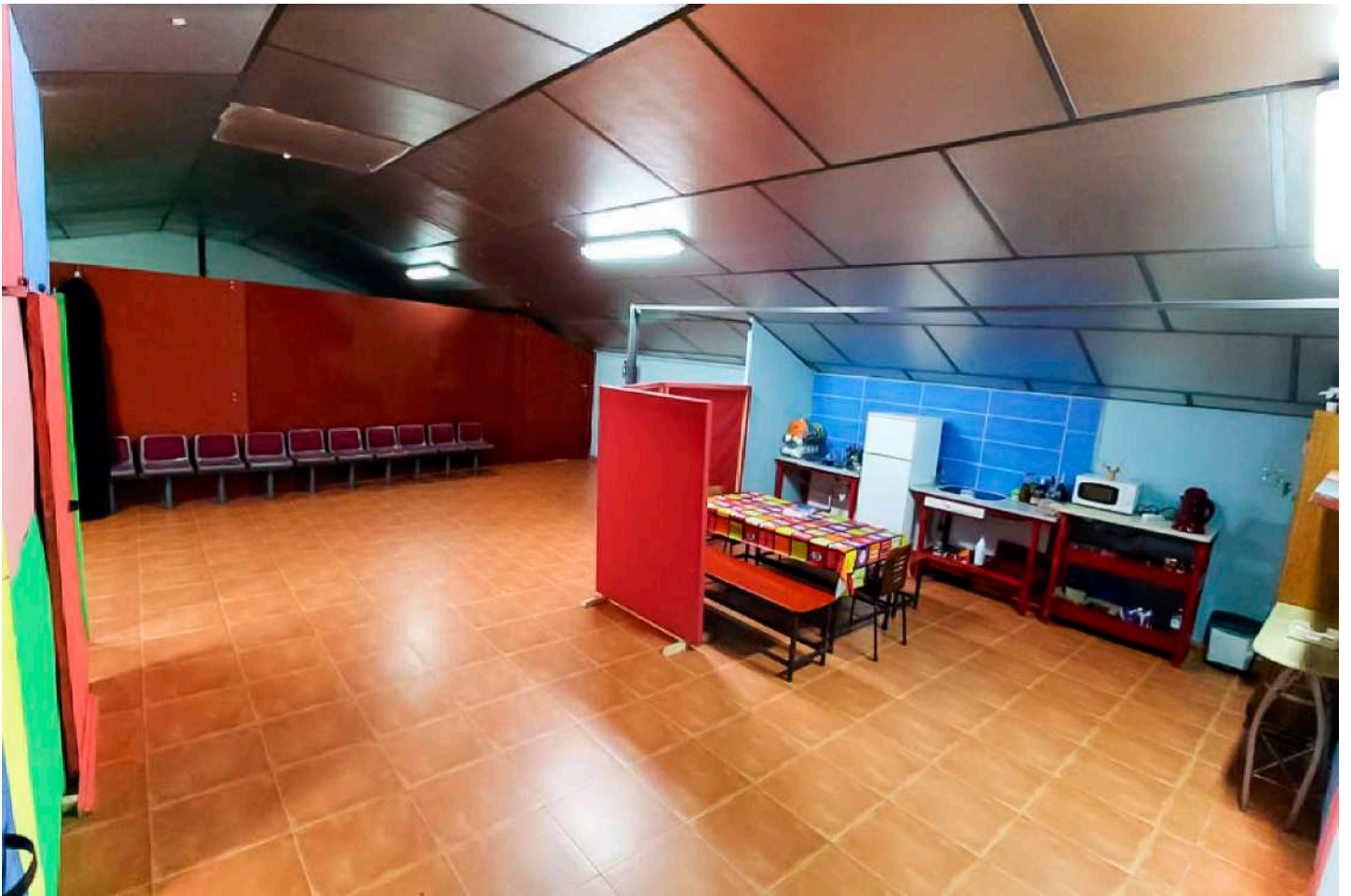
PLANTA SUPERIOR:

Zona polivalente.

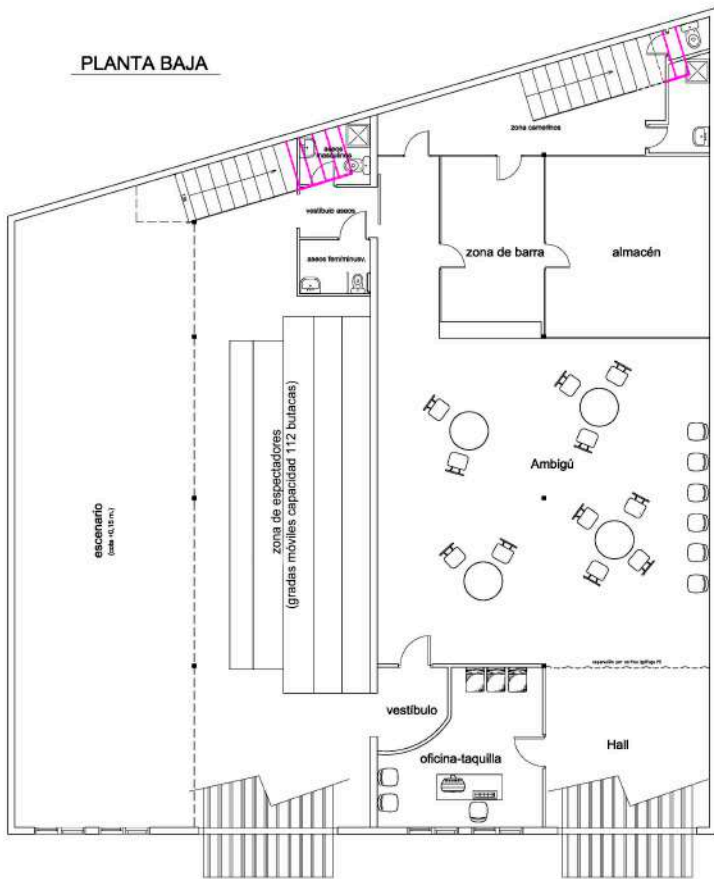
Espacio diáfano de aprox 200 metros cuadrados sin equipamiento técnico fijo.

Techo abovedado altura mín 2,00 m. máx 3,80 m.

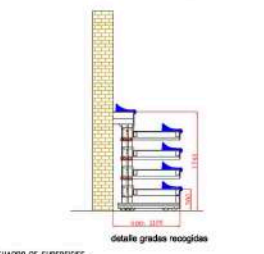
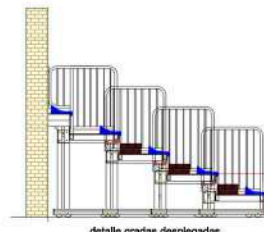
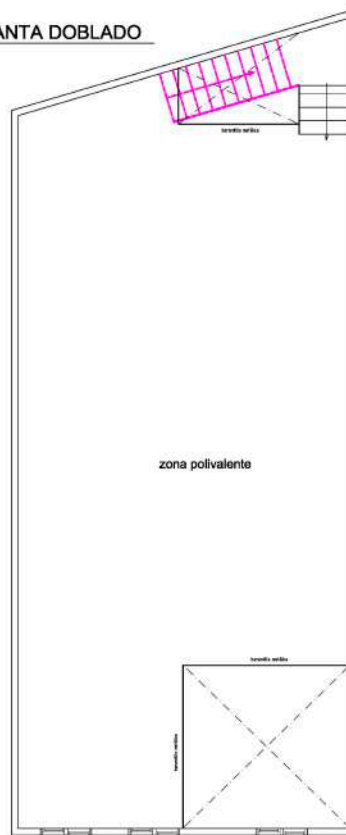




PLANTA BAJA



PLANTA DOBLADO



CUADRO DE SUPERFICIES

PLANTA BAJA		
ZONA	USO	SUPERFICIE
1	Escenario	33,08 m ²
2	Taquilla - Oficina	14,14 m ²
3	Vestíbulo	1,78 m ²
4	Ambigú	80,76 m ²
5	Escenario	35,89 m ²
6	Zona de barra	32,22 m ²
7	Zona de camarines	32,19 m ²
8	Escenario	38,22 m ²
9	Zona de espectadores	81,14 m ²
10	Vestíbulo grande salas	2,25 m ²
11	Acceso espectadores	1,68 m ²
12	Acceso técnicos	1,15 m ²
PRIMERA PLANTA		
1	Zona polivalente	85,6 m ²
SUPERFICIE TOTAL UTE.....		401,25 m²

PLANO DE: **distribución y superficies**
 Escala: 1/50
 Proyecto: **Estado de Proyecto**
 Autor: **1**
 Fecha: Mayo 2013



www.andateconojo.org